



راهنمای راه اندازی سریع

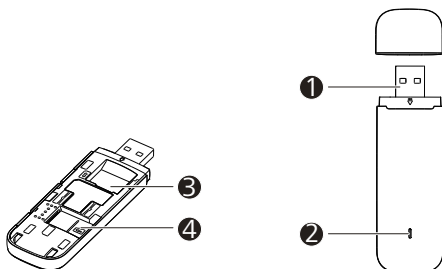
از اینکه مودم 3G/4G ایرانسل را انتخاب نمودید متشکریم. این مودم دسترسی با سرعت بالا به شبکه‌های بی‌سیم را برای شما امکان‌پذیر می‌سازد.

توجه:

این راهنما شرح مختصری از شکل ظاهری مودم و روش آماده‌سازی و اتصال آن را ارائه می‌دهد.

آشنایی با مودم E3372

تصویر زیر، شکل ظاهری مودم E3372 را نشان می‌دهد. این تصویر صرفاً جهت آشنایی با قسمت‌های مختلف مودم ارائه شده است. مودم واقعی ممکن است با آنچه در تصویر می‌بینید تفاوت‌هایی داشته باشد.



1 متصل‌کننده USB

مودم از طریق متصل‌کننده USB به رایانه وصل می‌شود.

2 نشانگر

این چراغ وضعیت مودم USB را نشان می‌دهد.

- هر 2 ثانیه یکبار 2 مرتبه با نور سبز چشمک می‌زند: مودم روشن است.
- هر 0/2 ثانیه یکبار 1 مرتبه با نور سبز چشمک می‌زند: نرم‌افزار مودم در حال به‌روزرسانی است.
- هر 2 ثانیه یکبار 1 مرتبه با نور سبز چشمک می‌زند: مودم در حال اتصال به شبکه 2G است.
- هر 2 ثانیه یکبار 1 مرتبه با نور آبی چشمک می‌زند: مودم در حال اتصال به شبکه 3G است.
- هر 2 ثانیه یکبار 1 مرتبه با نور آبی تیره چشمک می‌زند: مودم در حال اتصال به شبکه 4G/LTE است.
- سبز ثابت: مودم به شبکه 2G متصل است.
- آبی ثابت: مودم به شبکه 3G متصل است.
- آبی تیره ثابت: مودم به شبکه 4G/LTE متصل است.
- نشانگر خاموش: مودم USB از دستگاه جدا شده است.

3 جایگاه سیم‌کارت

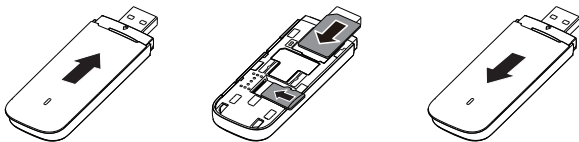
در این جایگاه سیم‌کارت قرار می‌گیرد.

4 جایگاه کارت حافظه (microSD)

در این جایگاه، کارت حافظه قرار می‌گیرد.

آماده‌سازی مودم E3372

1. در کشویی مودم را کشیده و از آن جدا کنید.
2. سیم‌کارت و کارت حافظه را مطابق شکل زیر در جایگاه مربوط قرار دهید.
3. در کشویی را در جای خود قرارداده و محکم کنید.



توجه:

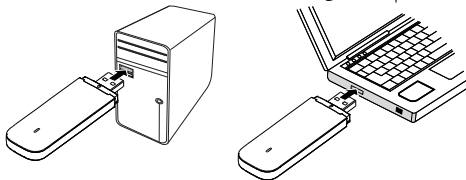
- کارت حافظه microSD جزو لوازم جانبی است. و می‌توانید آن را به طور مجزا خریداری کنید.
- هنگام قرار دادن سیم‌کارت، دقت کنید که لبه اریب سیم‌کارت با قسمت اریب جایگاه آن منطبق باشد و کارت حافظه نیز مطابق جهت مشخص شده روی جایگاه کارت حافظه در آنجا قرار بگیرد.
- سیم‌کارت یا کارت حافظه را حین استفاده از جایگاه خود خارج نکنید. در غیر این صورت، ممکن است سیم‌کارت یا کارت حافظه و مودم هردو آسیب ببینند و اطلاعات ذخیره شده در سیم‌کارت یا کارت حافظه از بین برود.

روش استفاده از مودم

روش نصب به سیستم عامل رایانه شما بستگی دارد. توضیحات بخش‌های زیر با توجه به ویندوز 7 ارائه شده است.

اتصال به شبکه

1. مودم را به یکی از درگاه‌های USB رایانه خود متصل کنید.



سپس رایانه سخت‌افزار جدید را شناسایی کرده و به‌صورت خودکار شروع به نصب آن می‌کند.

2. پس از تکمیل فرایند نصب، صفحه مدیریت اینترنت مودم نمایش داده شده و مودم به طور خودکار به شبکه متصل می‌شود. با هر بار اتصال مودم به رایانه، صفحه مدیریت اینترنت مودم به طور خودکار نمایش داده می‌شود.

توجه:

- اگر رایانه به صورت خودکار فرایند نصب مودم را آغاز نکرد، فایل `AutoRun.exe` را در مسیر درایور پیدا کرده و جهت اجرا روی آن فایل دوبار کلیک کنید.
- اگر به شبکه متصل نیستید، برای بررسی وضعیت دستگاه مرورگر را باز نموده و به آدرس <http://192.168.8.1> مراجعه کنید
- شناسه کاربری و رمزعبور هر دو به صورت پیش فرض `admin` می‌باشد
- در صورتی که امکان دسترسی به آدرس <http://192.168.8.1> وجود ندارد، اتصال به سایر شبکه‌ها، مانند شبکه کابلی (اترنت) یا Wi-Fi را قطع کنید. سپس مودم را از رایانه جدا کرده و دوباره متصل نمایید و یا رایانه را مجدداً راه‌اندازی (restart) کنید.

قطع اتصال به شبکه

مودم را از رایانه جدا نمایید.

توجه:

به منظور جلوگیری از تبادل ناخواسته دیتا، توصیه می‌گردد در صورتی که نیاز به اتصال به شبکه ندارید مودم را از رایانه جدا کنید.

LTE علامت تجاری ETSI است.

31010QXN_01