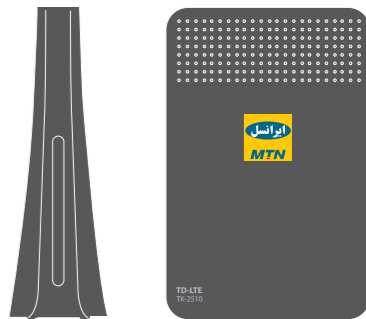


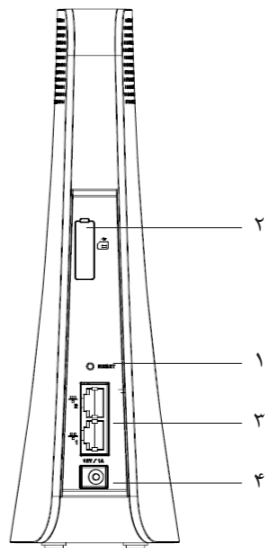
مودم داخلی TD-LTE راهنمای راه اندازی سریع



۱- درباره سند حاضر

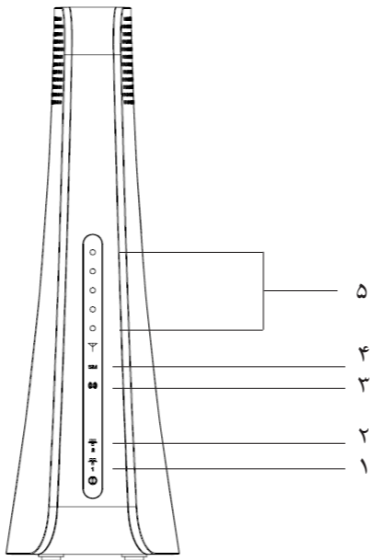
سند حاضر راهنمای راه اندازی سریع مودم داخلی TD-LTE است. این دستگاه در واقع مودم اینترنت نسل ۴ ثابت (TD-LTE) مخصوص فضای داخلی است که از این پس در این سند از آن فقط با عنوان «مودم» یاد خواهد شد.

۲- مشخصات ظاهری مودم



۳- نشانگرهای ال ای دی

نشانگرهای ال ای دی دستگاه



۱	وضعیت دستگاه		روشن	دستگاه روشن است
			خاموش	دستگاه خاموش است
۲	:LAN		روشن	LAN فعال است
			خاموش	LAN غیرفعال است
			چشمک زن	در حال انتقال دیتا
۳	وضعیت وای فای		روشن	وای فای روشن است
			خاموش	وای فای خاموش است
			چشمک زن	در حال انتقال دیتا
۴	وضعیت سیم کارت	SIM	روشن	سیم کارت شناسایی شده است
			خاموش	سیم کارتی در مودم یافت نشد
۵	قدرت سیگنال		روشن	نشان دهنده قدرت سیگنال
			خاموش	بدون سیگنال
			چشمک زن	در حال جستجوی ایستگاه پایه

1 LED: 0<=CINR<8
2 LED: 8<=CINR<12
3 LED: 12<=CINR<16
4 LED: 16<=CINR<24
5 LED: 24<=CINR



ایرانسل بزرگترین
اپراتور دیتای کشور

دارای مجوز سراسری از سازمان تنظیم مقررات

با ما در ارتباط باشید: ۷۰۷

www.irancell.ir

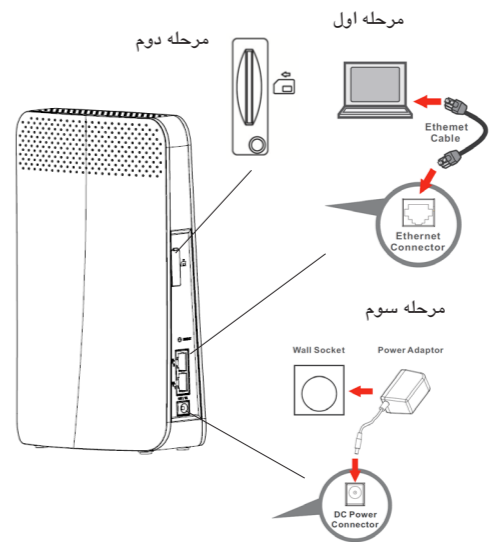
۴- نصب

لطفاً برای نصب دستگاه مراحل زیر را طی کنید:

مرحله اول: یک سر کابل اترنت RJ-45 همراه مودم را به پورت LAN دستگاه و سر دیگر آن را به کامپیوتر خود وصل کنید.

مرحله دوم: سیم‌کارت را در جهت صحیح مشخص شده در محل مخصوص خود قرار دهید.

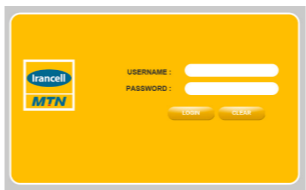
مرحله سوم: سیم برق را وارد پورت برق دستگاه (DC-12V) کرده و دوشاخه را به پریز برق بزنید.



۵- به اینترنت وصل شوید

مرحله ۱ مرورگر وب را باز نمایید و آدرس <http://192.168.1.1> را وارد کنید.

مرحله ۲ کلمه **admin** را به عنوان نام کاربری و رمز عبور پیش فرض را وارد نمایید. بر روی دکمه ورود کلیک کنید. لطفاً توجه نمایید که قسمت‌های مربوط به شناسه کاربری و رمز عبور، نسبت به کوچک یا بزرگ بودن حروف حساس هستند.



مرحله ۳ پس از ورود، این صفحه برای شما نمایش داده می‌شود که شما می‌توانید از طریق آن تنظیمات دستگاه خود را به آسانی تغییر دهید.



قدرت سیگنال دستگاه شما در گوشه سمت چپ بالای صفحه نشان داده می‌شود؛ دو علامت متفاوتی که وضعیت‌های مختلف اتصال دستگاه را در این قسمت نمایش می‌دهند به شرح زیر هستند:

	مودم با موفقیت به شبکه TD-LTE متصل شد. رنگ سبز نشان دهنده سیگنال‌های قدرتمند است؛ بنابراین هرچه تعداد ستون‌های سبزرنگ بیشتر باشد سیگنال‌دهی قوی‌تر است.
	مودم به شبکه TD-LTE متصل نشد؛ تنظیمات دستگاه را کنترل نمایید.

۶- پرسش های متداول

*** نشانگر برق روشن نمی‌شود.**

- مطمئن شوید که کابل برق به مودم وصل است.
- اطمینان حاصل نمایید که آداپتور برق با مودم سازگار است.

*** نمی توانم به صفحه مدیریت وب وارد شوم.**

- مطمئن شوید که مودم روشن است.
- مطمئن شوید که مودم به درستی از طریق کابل شبکه به کامپیوتر متصل است.

در صورت ادامه مشکل، با مرکز تماس ایرانسل ارتباط برقرار کنید.

*** مودم قادر به جستجوی شبکه های بی سیم نیست.**

- کنترل کنید که آداپتور برق به درستی به مودم وصل شده باشد.
- اطمینان حاصل نمایید که مودم از موانعی مانند دیوار بتنی یا چوبی، دور باشد.

- مطمئن شوید که مودم از لوازم الکتریکی خانگی که میدان مغناطیسی قوی ایجاد می کنند (مانند مایکروفر، یخچال و دیش ماهواره)، دور باشد.

در صورت ادامه مشکل، با مرکز تماس ایرانسل ارتباط برقرار کنید.

*** پارامترهای دستگاه به حالت اولیه برگشته‌اند.**

- در صورتی که مودم به یکباره خاموش شود، ممکن است پارامترهای دستگاه به حالت پیش فرض برگردند.

- پس از تنظیم پارامترها، فایل تنظیمات را دانلود کنید تا بتوانید تنظیمات مودم را به سرعت به حالت مطلوب خود برگردانید.

گارانتی

*** این محصول دارای یک سال گارانتی از تاریخ خرید با شرایط زیر است:**

- گارانتی فقط شامل دستگاه اصلی بوده و لوازم جانبی از قبیل آداپتور و یا کابل را تحت پوشش قرار نمی‌دهد؛
- جهت استفاده از گارانتی و تعویض مودم، تحویل بسته کامل مودم معیوب به همراه کلیه لوازم جانبی الزامی است.

*** گارانتی شامل عیب و نقص‌هایی که به دلایل زیر در دستگاه ایجاد گردند، نمی‌شود:**

- ۱- خراشیدگی یا ساییدگی؛
- ۲- عدم پیروی کاربر نهایی از دستورالعمل‌های شرکت ایرانسل برای نصب، راه‌اندازی و نگهداری از دستگاه؛
- ۳- اهمال در حمل یا استفاده نادرست، سهل‌انگاری، نصب اشتباه، باز کردن قطعات دستگاه، نگهداری و سرویس نامناسب محصول توسط کاربر نهایی؛
- ۴- تغییر و یا تعمیر دستگاه بدست فرد یا افرادی که مورد اعتماد شرکت نیستند؛
- ۵- قطعی برق، تغییر ناگهانی در ولتاژ برق و یا هر اتفاق دیگری که از کنترل شرکت ایرانسل خارج است.